

KYL-320USB 驱动安装步骤说明

一、 下载驱动程序。

- 1、打开浏览器输入：http:www.kylcom.com
- 2、找到下载中心—驱动软件如下图：



- 3、点击 下载 KYL-300USB 驱动到本机并解压，如下图：

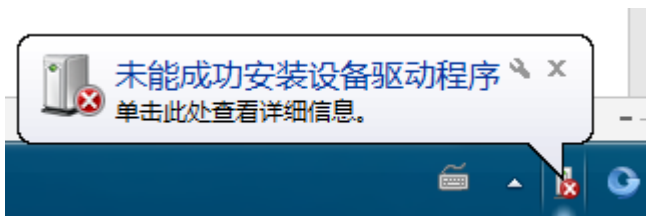


二、 KYL-320USB 连接电脑

- 1、将 KYL-320USB 通过附送的 USB 数据线连接到电脑。



- 2、将 USB 线的一端接入 KYL-320USB 的 USB 口，另一端插入电脑主机的 USB 接口。
- 3、此时电脑显示 USB 设备已插入，但未安装 USB 驱动，如下图：

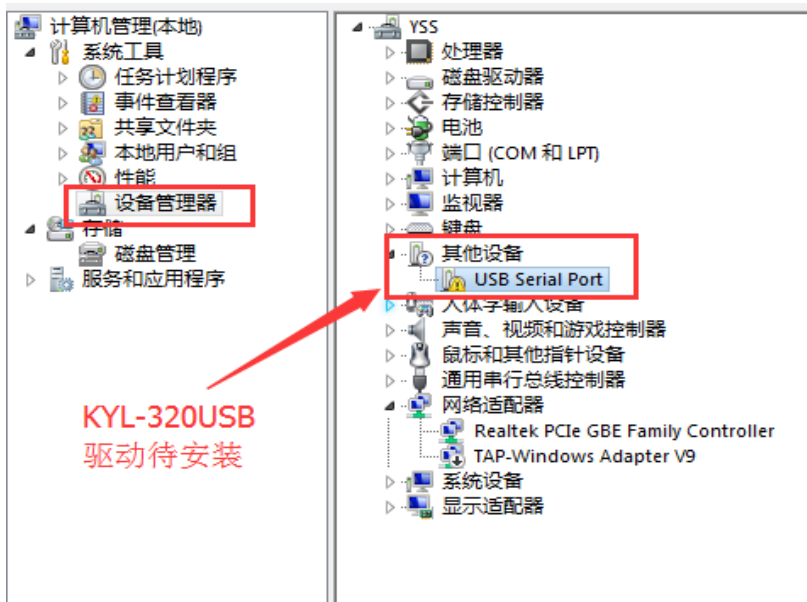


三、 安装驱动程序

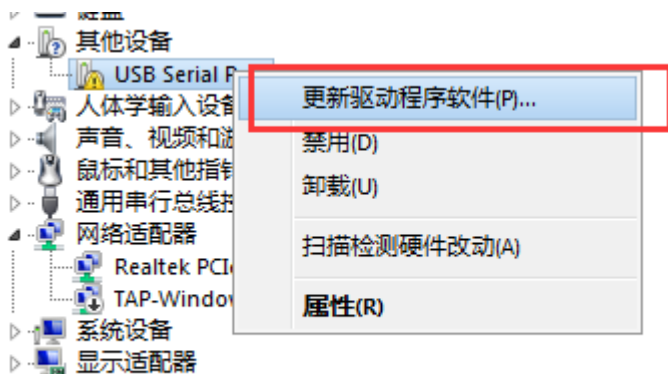
- 1、右键桌面的“我的电脑”然后点击“管理”



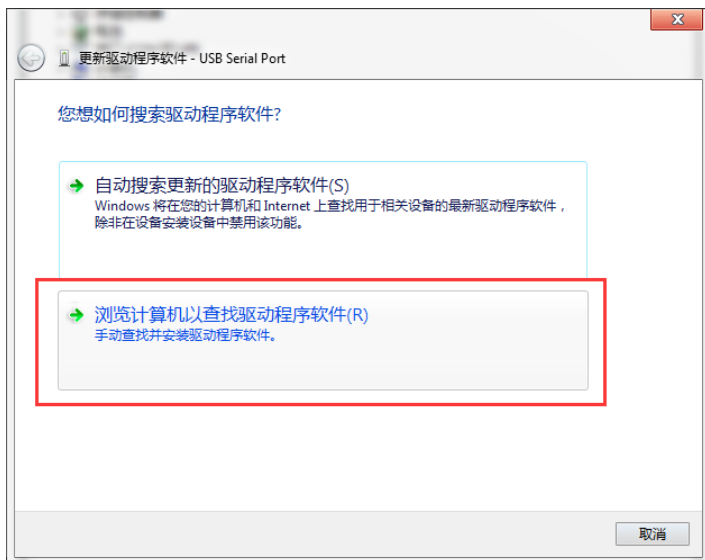
2、然后点击“设备管理器”如下图所示：



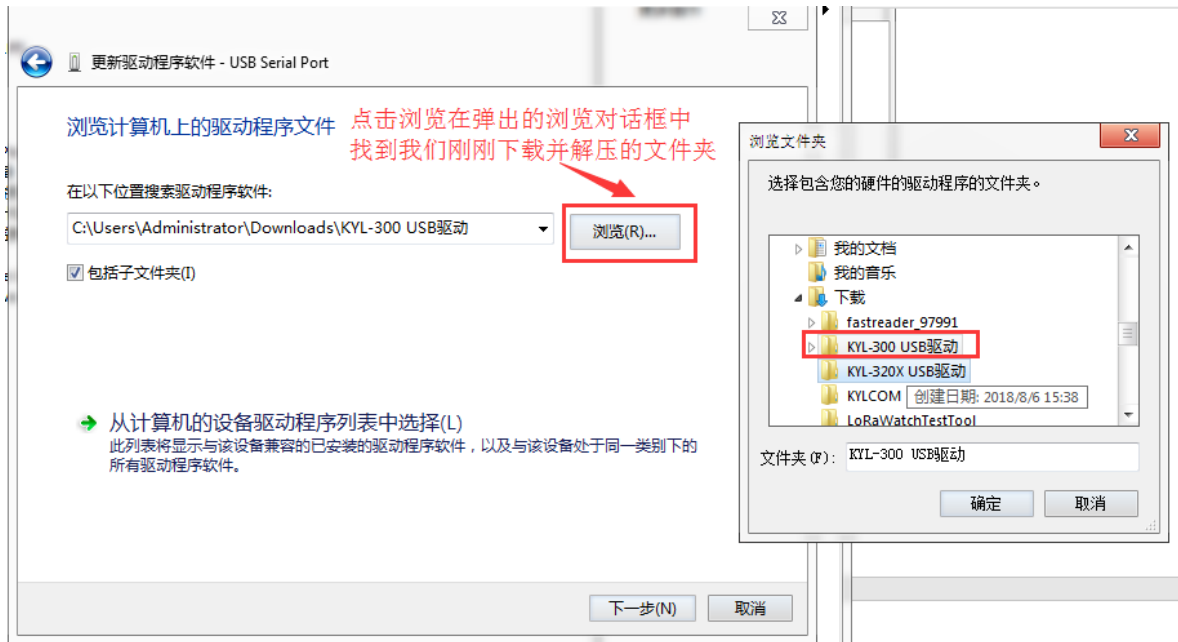
3、鼠标右键点击“USB Serial Port”然后再点击“更新驱动程序软件”



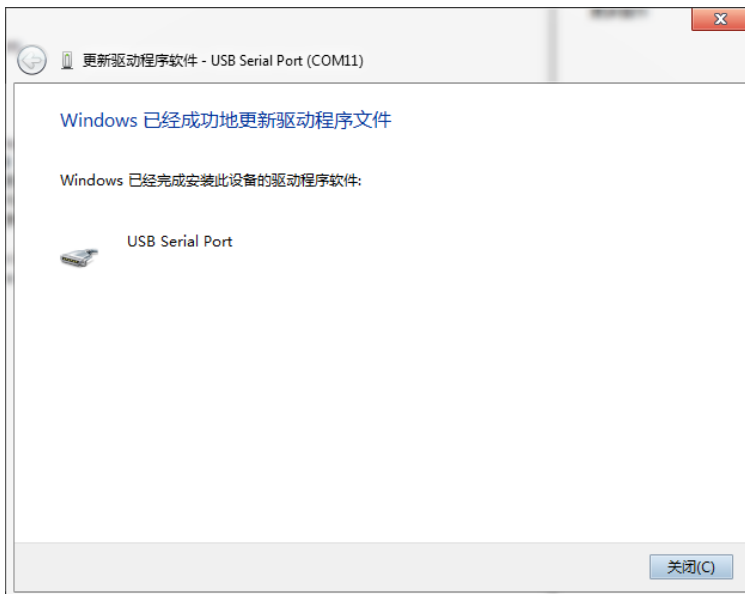
4、点击“浏览计算机以查找驱动程序软件”



5、点击“浏览”在弹出的对话框中找到我们之前下载并解压的文件夹选中之后点“确定”：如图



6、选中**正确的驱动程序目录**之后点“确定”，然后点击“下一步”直到系统自动安装完成驱动

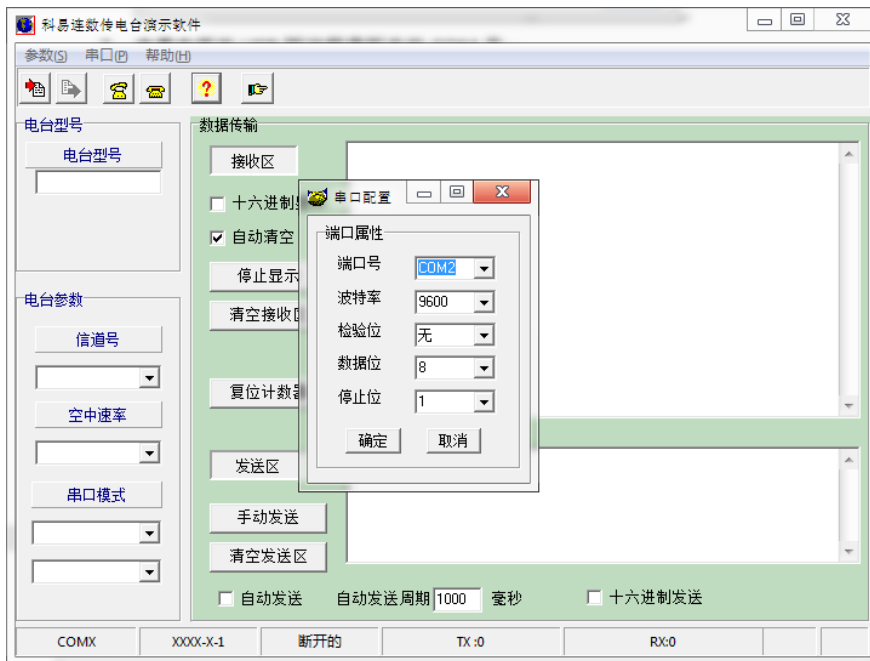


7、查看安装的 USB 驱动程序所在的 COM 号:



四、使用“科易连数传电台演示软件”连接模块测试是否正常。

- 1、打开“科易连数传电台演示软件”并设置好串口参数 官网下载地址：<http://www.kylcom.com/file-23351-28685.html>



- 2、点击读取电台之后，显示“参数读取成功”，即表示**驱动安装正确**。

